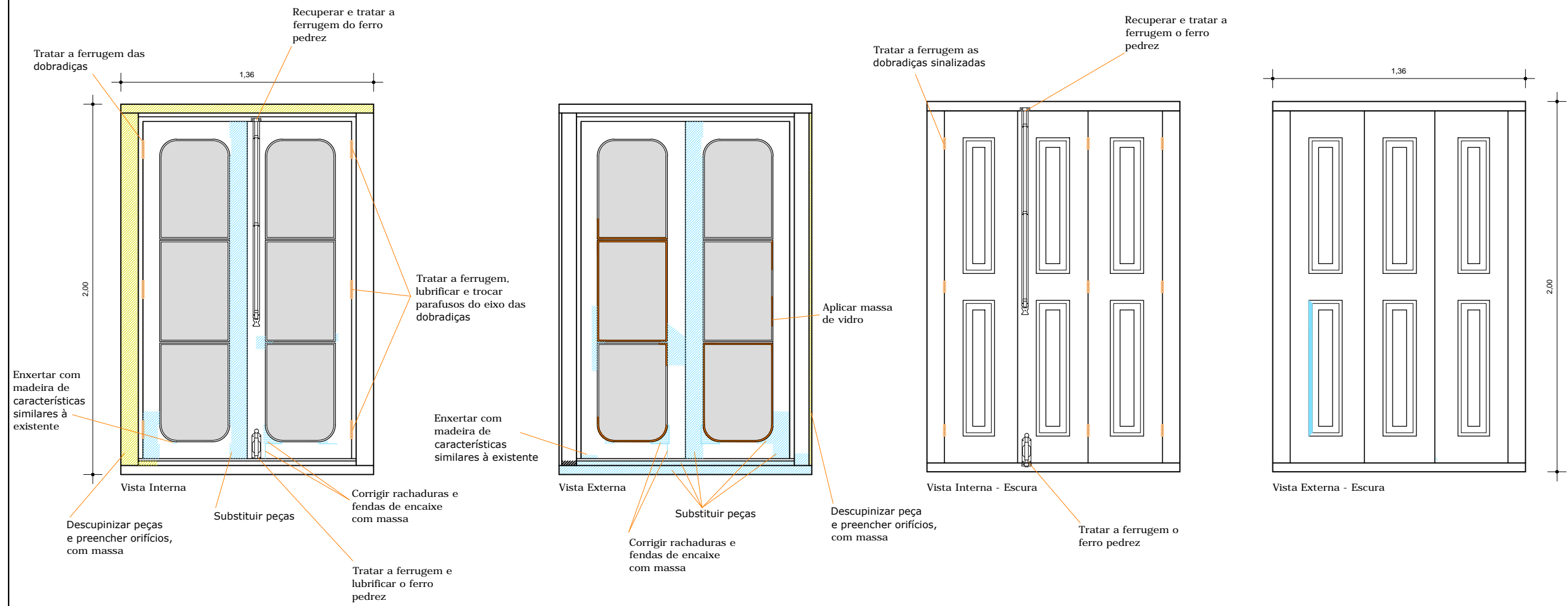


J 7/1



OBSERVAÇÕES GERAIS:

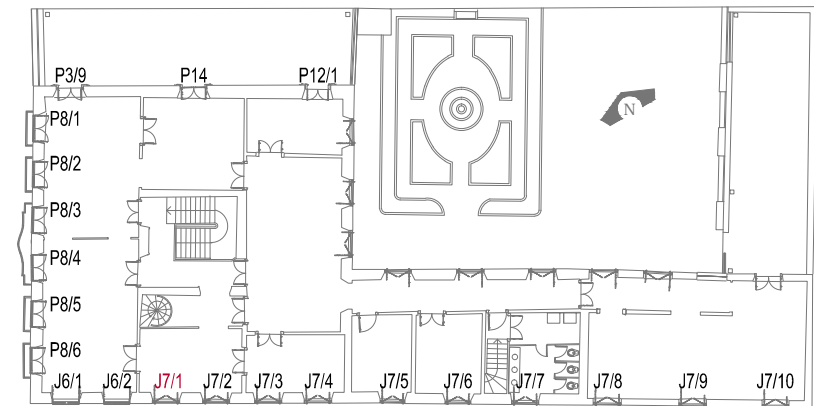
- A esquadria deve ser lixada em sua totalidade.
- A esquadria deverá ser tratada contra a ação de insetos xilófagos com produto adequado.
- A esquadria deverá ser pintada na cor similar à existente.


Legenda:

- Aplicar massa de vidro
- Intervenção na madeira



Foto Interna



 ESTADO DO RIO GRANDE DO SUL MUNICÍPIO DE PELOTAS SECRETARIA DE CULTURA	PROPRIETÁRIO LOCAL DESCRIÇÃO ESTAGIÁRIOS	PREFEITURA MUNICIPAL DE PELOTAS Praça Cel. Pedro Osório, 2 Restauração das esquadrias - fachada sul	J7/1	EQUIPE Arq. Fábio Caetano CAU A26736-8 Arq. Laura Zambrano CAU A27988-6 Arq. Marta da Rosa e Silva CAU A33619-0	DATA maio/2018
					ESCALA 1:25
					PRANCHA A 31/46
					Arq. Liciane Almeida CAU A26443-1 Arq. Paulina von Laer CAU A26443-1